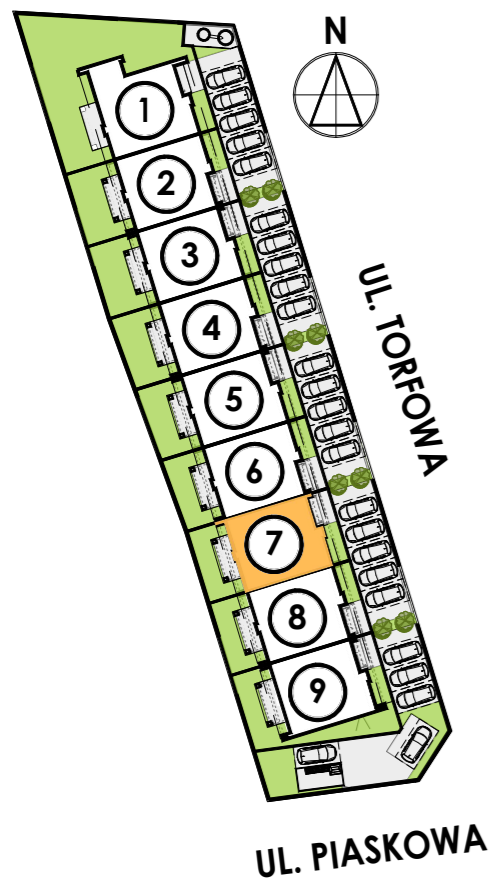
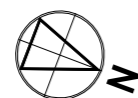
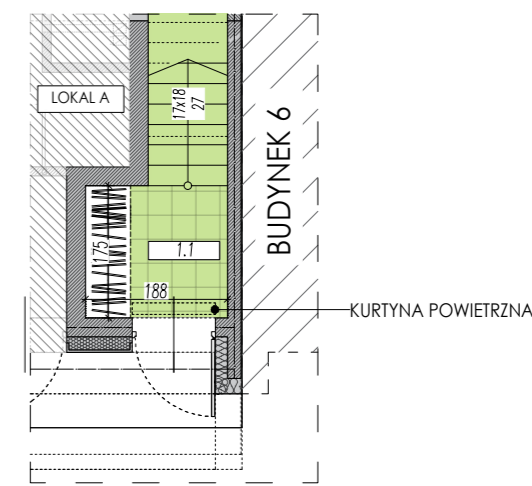
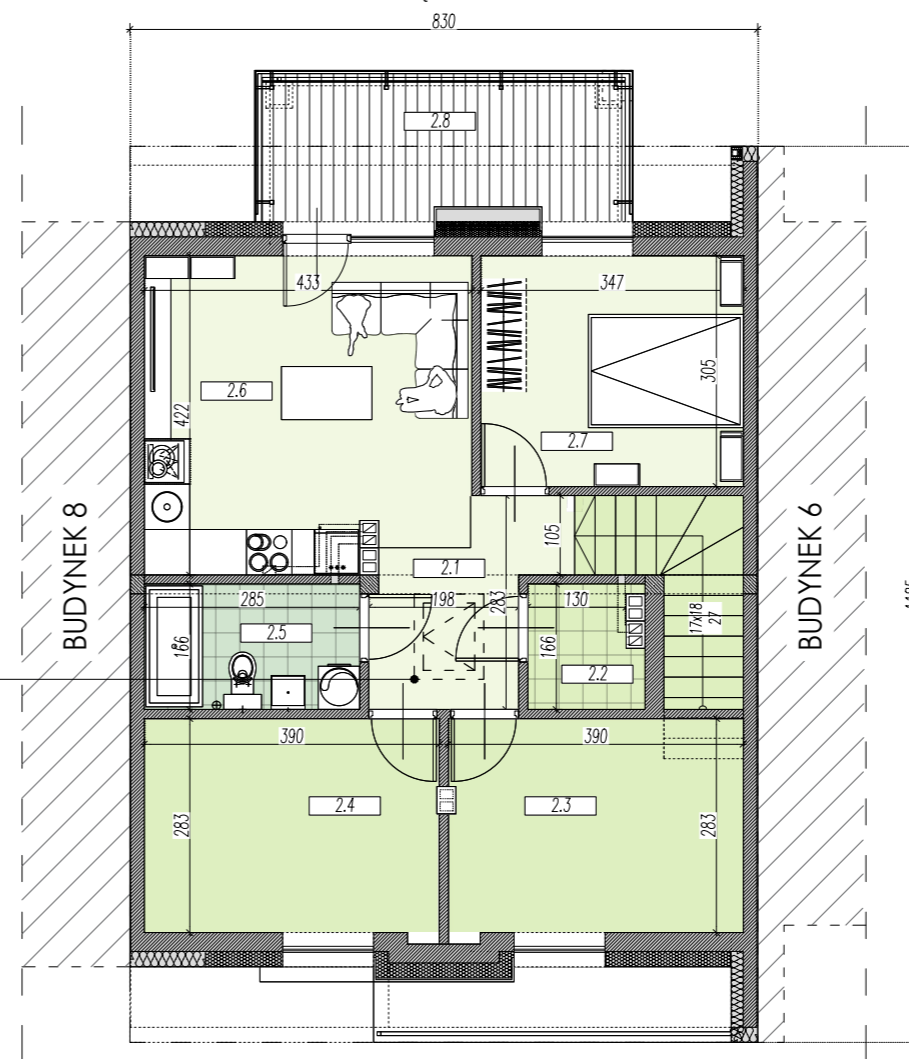


DOMY MARZEŃ



BUDYNEK NR 7 LOKAL B PIĘTRO



ZESTAWIENIE POWIERZCHNI LOKALU B BUDYNKU NR 7

Lp.	Nazwa pomieszczenia	Posadzka	Powierzchnia użytkowa [m ²]
1.1	Korytarz wejściowy 7b	gres	3,18
			0,00
2.1	Korytarz	parkiet drewniany	5,24
2.2	Pom. gospodarczo techniczne	gres	2,27
2.3	Garderoba	parkiet drewniany	10,80
2.4	Pom. gospodarcze	parkiet drewniany	10,82
2.5	Łazienka	parkiet drewniany	4,60
2.6	Pokój dzienny i aneks kuchenny	gres	17,44
2.7	Sypialnia	parkiet drewniany	10,39
2.8	Balkon	deska tarasowa	9,64
Suma powierzchni użytkowej lokalu mieszkalnego nr 7b* (bez balkonu i z przypisaną powierzchnią parteru)			64,74

*Powierzchnia użytkowa została policzona zgodnie z Rozporządzeniem Ministra Rozwoju z dnia 12 lipca 2022 r. w sprawie szczegółowego zakresu i formy projektu budowlanego Poz. 1679, z późn. zmianami, § 20.1.4.b oraz PN-ISO 9836:2022-07