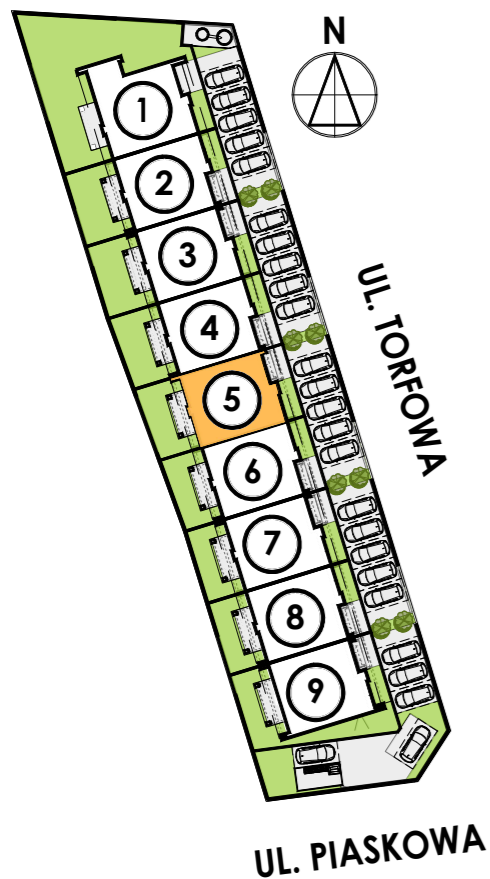
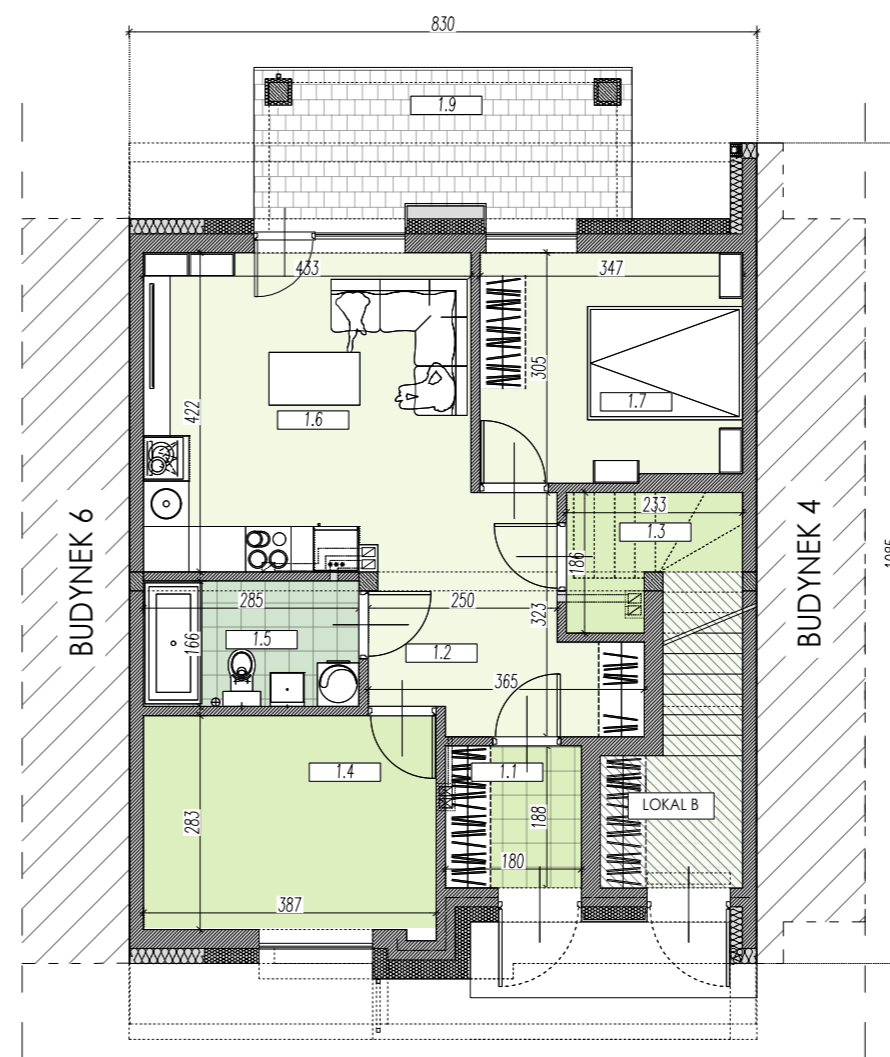


DOMY MARZEŃ



BUDYNEK NR 5
LOKAL A
PARTER



Powierzchnia terenu - 140,48 m²

ZESTAWIENIE POWIERZCHNI LOKALU A BUDYNKU NR 5

Lp.	Nazwa pomieszczenia	Posadzka	Powierzchnia użytkowa [m ²]
1.2	Wiatrołap	gres	3,27
1.3	Korytarz	parkiet drewniany	7,92
1.4	Pom. gospodarczo techniczne	gres	1,34
1.5	Garderoba	parkiet drewniany	10,75
1.6	Łazienka	gres	4,60
1.7	Pokój dzienny i aneks kuchenny	parkiet drewniany	17,50
1.8	Sypialnia	parkiet drewniany	10,21
1.9	Taras zewnętrzny	plyta betonowa / polbruk	9,79
Suma powierzchni użytkowej lokalu mieszkalnego nr 5a parteru* (bez tarasu)			55,59

*Powierzchnia użytkowa została policzona zgodnie z Rozporządzeniem Ministra Rozwoju z dnia 12 lipca 2022 r. w sprawie szczegółowego zakresu i formy projektu budowlanego Poz. 1679, z późn. zmianami, § 20.1.4.b oraz PN-ISO 9836:2022-07