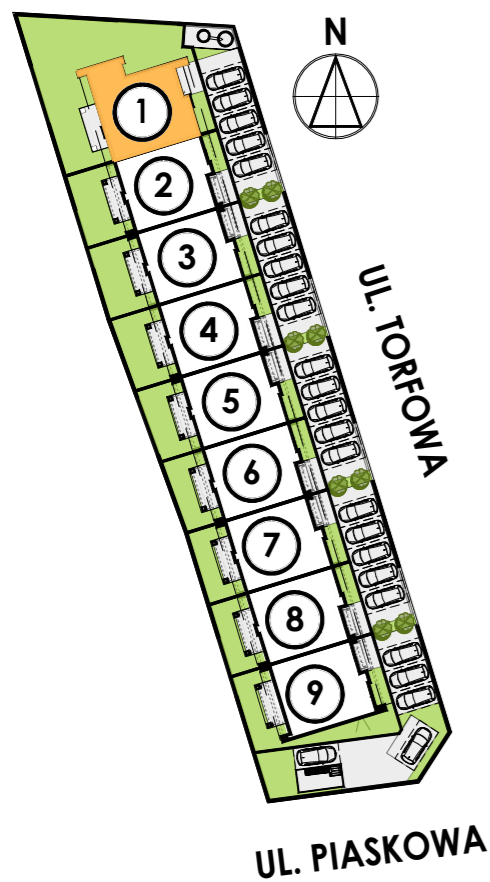
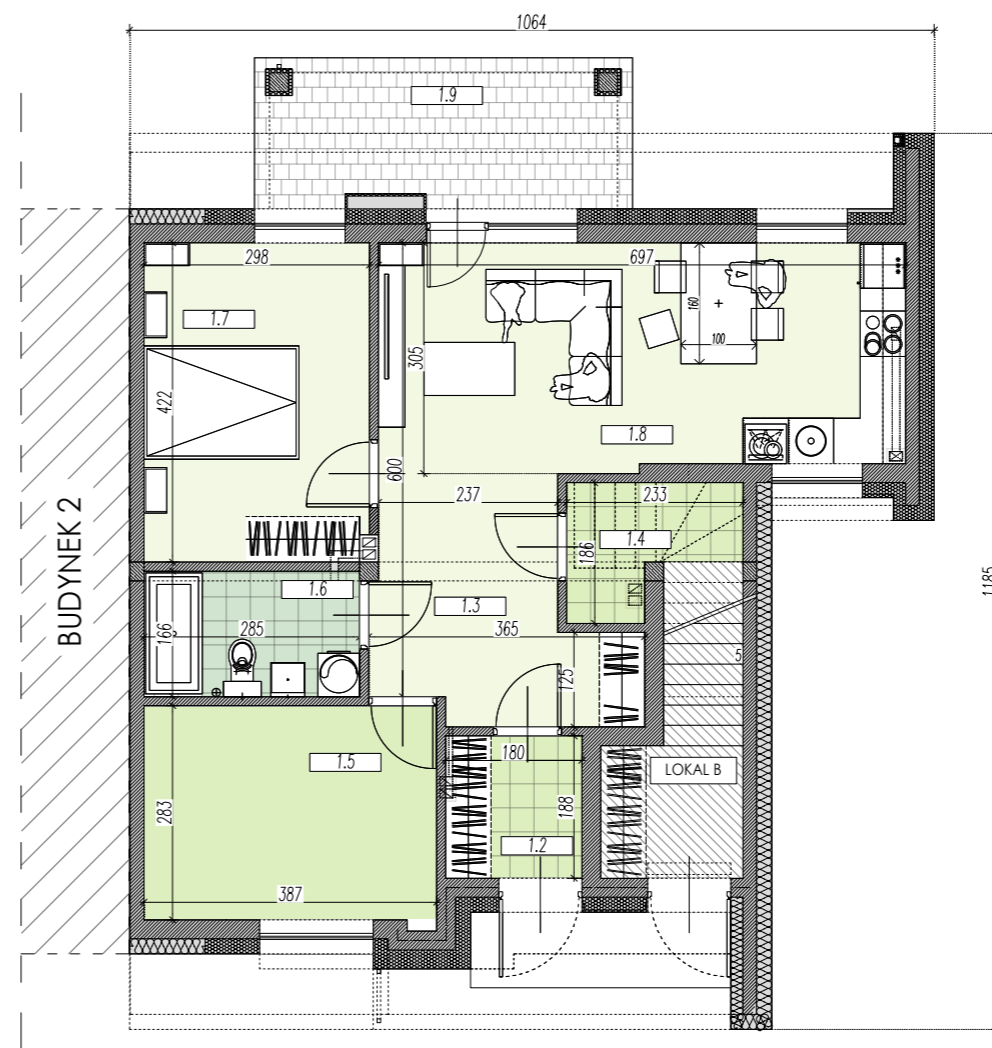


DOMY MARZEŃ



BUDYNEK NR 1
LOKAL A
PARTER



Powierzchnia terenu - **269.43 m²**

ZESTAWIENIE POWIERZCHNI LOKALU A BUDYNKU NR 1

Lp.	Nazwa pomieszczenia	Posadzka	Powierzchnia użytkowa [m ²]
1.2	Wiatrołap	gres	3,27
1.3	Korytarz	parkiet drewniany	9,08
1.4	Pom. gospodarczo techniczne	gres	1,34
1.5	Garderoba	parkiet drewniany	10,75
1.6	Łazienka	gres	4,60
1.7	Sypialnia	parkiet drewniany	12,31
1.8	Pokój dzienny i aneks kuchenny	parkiet drewniany	20,50
1.9	Taras zewnętrzny	plyta betonowa / polbruk	9,79
Suma powierzchni użytkowej lokalu mieszkalnego nr 1a parteru* (bez tarasu)			61,85

*Powierzchnia użytkowa została policzona zgodnie z Rozporządzeniem Ministra Rozwoju z dnia 12 lipca 2022 r. w sprawie szczegółowego zakresu i formy projektu budowlanego Poz. 1679, z późn. zmianami, § 20.1.4.b oraz PN-ISO 9836:2022-07

